



# SEMAINE DE L'ACCESSIBILITÉ

Performances • Ateliers • Visites • Contes • Tables-rondes • Parcours sensoriels



Handicap  
moteur



Handicap  
visuel



Handicap  
mental



Handicap  
auditif



Boucle d'induction  
magnétique



Personnes à  
mobilité réduite



Langue des signes  
française



Handicap  
psychique

[www.quaibranly.fr](http://www.quaibranly.fr)

Du samedi 3 au dimanche 11 décembre 2016

Événements gratuits

Mécène principal



francetélévisions  
bien différents bien ensemble



Direct Matin



# Semaine de l'accessibilité

Du samedi 3  
au dimanche 11 décembre 2016

**Cette année encore le musée vous propose sa Semaine de l'accessibilité!**

**Un programme gratuit et accessible à tous,** individuellement, entre amis ou en famille, de tous âges, concernés par le handicap ou non.

Lors de cet événement, **explorez les cultures d'Asie, d'Afrique, d'Océanie et des Amériques** par les cinq sens, par des jeux, des histoires, des dispositifs immersifs et sensoriels, des performances...

**Découvrez le travail d'artistes singuliers** – conteurs, comédiens, vidéastes, dessinateurs – pour voir le monde à travers leurs yeux.

**Deux temps d'échanges** sont également proposés pour interroger les regards sur le handicap en Occident et ailleurs, et pour réfléchir à une évolution des politiques d'accessibilité culturelle.



## Venir en groupe

**Associations, écoles, foyers...**

Vous souhaitez venir avec un groupe de personnes en situation de handicap :

- Réservez gratuitement la visite ou l'atelier de votre choix, entre le lundi 5 et le samedi 10 décembre. Un guide vous sera ainsi dédié.
- Pensez à donner toutes les informations utiles sur votre groupe afin que le conférencier puisse s'adapter au mieux.

### Réservations pour les groupes :

[accessibilite.reservation@quaibrantly.fr](mailto:accessibilite.reservation@quaibrantly.fr)  
01 56 61 71 72



Programme  
en LSF

La SEMAINE DE L'ACCESSIBILITÉ bénéficie du soutien de Malakoff Médéric/La bande de guidage bénéficie du soutien de Crédit Agricole CIB. Le globe en relief et les interprétations tactiles du Plateau des Collections sont réalisés grâce au mécénat et à la technologie de Mikli Diffusion France.

# Au programme

## PERFORMANCES

En accès libre dans la limite des places disponibles

### 🕒 Lectures dans le noir 🗎🦻👤

Plongés dans la pénombre, un masque sur les yeux, écoutez les voix proches, chuchotées ou lointaines et découvrez l'histoire d'un voyage.

*Samedi 3 décembre à 19h*

*Salon de lecture*

### 🕒 Contes du monde (dès 6 ans)



Le Retour des fleurs, le Pêcheur et la Reine des mers... de merveilleuses histoires d'ailleurs, racontées pour tous les enfants en français et en langue des signes par les conteurs d'IVT - International Visual Theatre!

*Samedi 10 décembre à 18h, 19h et 20h*

*Salon de lecture*

## ANIMATIONS

En accès libre dans la limite des places disponibles

### 🕒 Atelier graphique mobile et partagé

(tous âges) 🗎🦻👤🗎

Pascal Leyder, artiste belge du centre d'art la «S» Grand Atelier, dessinateur passionné, chemine dans le musée avec une table à dessin et vous invite à le rejoindre dans son processus de création.

*Samedi 10 et dimanche 11 décembre*

*de 11h à 18h30, Plateau des collections*

### 🕒 Musiques de transe / instruments «bricolés» (tous âges)



Sur des instruments traditionnels des quatre coins du monde mais aussi «bricolés» par le collectif BrutPop, venez vous essayer aux musiques de transe à partir de sons dénichés dans les archives du musée.

*Samedi 10 décembre de 11h à 18h30*

*Salle de cours 3*

### 🕒 L'aromathèque 🗎🦻👤🗎

Les parfums du monde à portée de nez! Une aromathèque composée de matières premières naturelles provenant des quatre continents est à votre disposition.

*Dimanche 4 décembre de 13h à 17h*

*Salon de lecture*

### 🕒 Aventure d'une œuvre dans le noir



La découverte sensorielle se fait dans la pénombre par l'écoute et le toucher d'un objet fac-similé, réplique exacte d'un chef d'œuvre du musée présenté par un conférencier non voyant.

*En collaboration avec l'association Percevoir.*

*Dimanche 11 décembre à 14h et à 15h,*

*Salon de lecture*

## ATELIERS

*Sur inscription*

### Carnet de voyages (dès 15 ans)



Explorez vos sens et voyagez au cœur des collections du musée aux quatre coins du monde, puis composez en atelier ce qui fera le plus beau souvenir de ce voyage!

*Samedi 3 décembre à 11h*

*Dimanche 4 décembre à 14h30*

*Samedi 10 décembre à 16h*

*Dimanche 11 décembre à 16h*

### Peindre le rêve (6-8 ans)



Découvrez les œuvres et les mythes aborigènes, puis peignez votre propre «rêve»!

*Samedi 3 et mercredi 7 décembre à 14h30*

*Dimanche 4 et samedi 10 décembre à 11h*

### Destination : musiques (dès 9 ans)



Écoutez, observez, jouez...

Partez à la rencontre des cultures du monde par le chemin des sons!

*Samedi 3 décembre à 16h*

*Dimanche 4 décembre à 11h30 et 16h*

*Samedi 10 décembre à 14h30*



© BrutPop, photo Aurélie Petrel

## VISITES GUIDÉES

Sur inscription

### Visite Découverte (dès 12 ans)

À partir des œuvres observées (statues, masques, peintures, objets de culte, objets du quotidien...), découvrez les civilisations et le patrimoine des peuples d'Afrique, d'Asie, d'Océanie et des Amériques.

- Samedi 3 décembre à 11 h 30 🇫🇷🇺🇦🇮🇸
- **Visite descriptive et tactile :**  
Samedi 3 décembre à 14 h 30 🇫🇷🇺🇦🇮🇸
- **Visite en lecture labiale et codée en LPC :**  
Samedi 10 décembre à 11 h 30 🇫🇷🇺🇦🇮🇸
- **Visite en LSF :**  
Dimanche 11 décembre à 11 h 30 🇫🇷🇺🇦🇮🇸

### Visite Différences (dès 12 ans)



Comment représente-t-on celui qui est différent dans les cultures du monde ? Une visite multisensorielle accessible à tous.

- Dimanche 4 décembre à 14 h 30
- Mercredi 7 décembre à 17 h
- Dimanche 11 décembre à 16 h

### Visite Signé Jean Nouvel, descriptive et tactile (dès 15 ans) 🇫🇷🇺🇦🇮🇸

Découvrez l'œuvre de l'architecte à partir d'un tour dans les espaces, à la recherche de sons, de matériaux à toucher, de volumes...

Dimanche 4 décembre à 11 h 30

### 🗣️ Exploration ludique en français et langue des signes! (dès 6 ans)



Soyez à la fois visiteur, voyageur et acteur ! La compagnie Rayon d'écrits propose une découverte du musée mêlant mime, jeux, langue des signes et explications d'un conférencier un peu particulier...

- Samedi 3 décembre à 16 h et 18 h
- Dimanche 4 décembre à 16 h

## VISITES CONTÉES

Sur inscription

**Un conteur vous emmène en voyage dans le musée et vous raconte des histoires traditionnelles des pays visités...**

### Visite Autour du monde (3-5 ans)



Un voyage en histoires et en chansons pour un éveil des tout-petits aux œuvres d'Afrique, d'Asie, d'Océanie et des Amériques

- Dimanche 11 décembre à 15 h
- **Visite en lecture labiale et codée en LPC :**  
Dimanche 4 décembre à 16 h 🇫🇷🇺🇦

### Visite Océanie (dès 6 ans)



Rites, histoires et traditions du Pacifique prennent corps dans les mots, gestes et jeux sonores de ce conteur pour une approche mythologique des objets.

Samedi 3 décembre à 18 h

- **Visite en lecture labiale et codée en LPC :**  
Dimanche 11 décembre à 17 h 🇫🇷🇺🇦

### Visite Mythique (dès 15 ans)



Un tour du monde des rites et pratiques animistes qui prennent corps dans les mots et gestes d'un guide singulier.

- Dimanche 4 décembre à 14 h 30
- Jeudi 8 décembre à 18 h 30
- Samedi 10 décembre à 18 h



© Visite Compagnie Rayon d'écrits, photo BMD

Pour toute question ou pour s'inscrire :  
[accessibilite@quaibrantly.fr](mailto:accessibilite@quaibrantly.fr) ou 01 56 61 53 18

Pour plus d'informations : [www.quaibrantly.fr/accessibilite](http://www.quaibrantly.fr/accessibilite)

# Et tout au long de la semaine...

## 🕒 Espace de découverte par les sens



Plongez en Australie avec une découverte tactile, sonore et ludique autour des créatures étranges que sont les wandjinas.

Juste à côté, un étonnant scribe conteur murmure des paroles de sagesse des cinq continents...

Et la «BrutBox» permet de faire une drôle de musique!

*Salle de cours 1*

## 🕒 Pascal Leyder/dessins



Découvrez le travail de cet artiste passionné, qui se réapproprie et transcende son modèle pour lui donner une nouvelle dimension artistique. Un dessinateur du présent dont les constructions mentales et graphiques se mettent au service d'une œuvre singulière, forte et identitaire.

*Salon de lecture*



© Dessin Pascal Leyder

**NOUVEAU!**

## Mon p'tit sac d'explo

(dès 3 ans) 📖 🕒 🗺️ 🗍️ 🗍️ 🗍️ 🗍️

Initiez vos tous-petits aux collections du Maroc en vous munissant d'un sac d'exploration. Dans votre sac, retrouvez un carnet avec une histoire à lire ensemble mais aussi du matériel à toucher, à sentir et à écouter.

*En prêt à l'accueil, dans le hall du musée*

## POUR DÉCOUVRIR LE MUSÉE LIBREMENT

### Application « Les experts quai Branly »



Application en LSF, sonorisée et sous-titrée sur iPad, destinée aux enfants pour une découverte des quatre continents présentés au musée, à travers des jeux et des commentaires.

*En prêt à l'accueil, dans le hall du musée*



### Guide d'exploration tactile et sonore



Un carnet en relief et gros caractères, proposant un parcours dans le musée à travers une sélection de sept œuvres, et accompagné d'un audioguide conçu pour faciliter la lecture.

*En prêt à l'accueil, dans le hall du musée.*

### Parcours audioguidés 🗺️ 🗍️ 🗍️

Une sélection d'objets des collections commentés en langue des signes.

*En prêt à l'accueil, dans le hall du musée*



# Des rencontres, pour interroger notre regard sur le handicap

En accès libre dans la limite des places disponibles

## 🕒 Table ronde #1 🗺️ 🗿 🗿 🗿

### Perception et traitement social de la «folie» dans les cultures occidentales et non-occidentales

Quelle prise en charge des personnes dites «souffrant de troubles psychiques» par les sociétés occidentales, par rapport à d'autres sociétés où leur statut est souvent radicalement différent ?

Il s'agira de comparer ces différentes approches en interrogeant notamment la figure du chamane, non pour montrer qu'elles se contredisent mais pour tenter de les concilier.

Lundi 5 décembre à 14h30

Salle de cinéma

## 🕒 Table ronde #2 🗺️ 🗿 🗿 🗿

### Pratiques artistiques de personnes en situation de handicap mental ou psychique : nouvelles approches

Une présentation de projets impliquant des personnes souffrant de troubles psychiques, de déficiences intellectuelles ou d'autisme dans des pratiques de création artistique. En marge d'une démarche thérapeutique, ils sont avant tout fondés sur les talents de ces personnes et leur apport dans toutes les formes d'art. Quels enjeux, quels freins et quelles démarches pour leur mise en œuvre ?

Vendredi 9 décembre à 14h30

Théâtre Claude Lévi-Strauss

## 🕒 Projection du film «En équilibre» de Denis Dercourt 🗺️ 🗿 🗿 🗿

En présence du réalisateur et des acteurs. Projection organisée par la Mairie du 7<sup>e</sup>. Le film sera sous-titré et audiodécrit.

Mercredi 7 décembre à 19h

Salle de cinéma

## 🕒 Cérémonie de remise des Prix Arts Convergences 🗿 🗿 🗿

De très courts métrages sur la relation au monde des personnes souffrant de maladies psychiques, récompensés par un jury de professionnels du cinéma, de la TV, de la production et de la psychiatrie. Un Prix pour changer de regard sur les maladies psychiques.

Vendredi 9 décembre à 17h

Théâtre Claude Lévi-Strauss

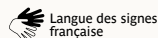
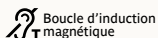


## Informations pratiques

Musée du quai Branly - Jacques Chirac • 37 quai Branly • 218 rue de l'Université 75007 Paris  
Horaires : mardi, mercredi et dimanche de 11 h à 19 h. Jeudi, vendredi et samedi de 11 h à 21 h.  
Le musée est gratuit pour les visiteurs en situation de handicap et leur accompagnateur sur présentation d'un justificatif d'invalidité.

Les personnes à mobilité réduite bénéficient de douze places réservées au parking de la Bourdonnais au 25 quai Branly. Deux places de stationnement GIC/GIG, réservées aux personnes en situation de handicap, se trouvent à la hauteur du 94 et 96 rue de l'Université.

Informations et documentation spécifiques pour les visiteurs en situation de handicap : [www.quaibranly.fr](http://www.quaibranly.fr)



# AGENDA

## Samedi 3 décembre

11h	<b>Atelier Carnet de voyages</b>	Salle d'atelier 1	
11h30	<b>Visite Découverte</b>	Plateau des collections	
14h30	<b>Visite Découverte descriptive et tactile</b>	Plateau des collections	
14h30	<b>Atelier Peindre le rêve</b>	Salle d'atelier 1	
16h et 18h	<b>Exploration ludique et sensorielle en français et langue des signes</b>	Plateau des collections	
16h	<b>Atelier Destination musiques</b>	Salles d'ateliers 2 et 3	
18h	<b>Visite contée Océanie</b>	Plateau des collections	
19h	<b>Lectures dans le noir</b>	Salon de lecture	

## Dimanche 4 décembre

11h	<b>Atelier Peindre le rêve</b>	Salle d'atelier 1	
11h30	<b>Visite Signé Jean-Nouvel descriptive et tactile</b>	Plateau des collections	
11h30	<b>Atelier Destination musiques</b>	Salles d'ateliers 2 et 3	
De 13h à 17h	<b>L'aromathèque</b>	Salon de lecture	
14h30	<b>Visite Différences</b>	Plateau des collections	
14h30	<b>Visite Mythique</b>	Plateau des collections	
14h30	<b>Atelier Carnet de voyages</b>	Salle d'atelier 1	
16h	<b>Exploration ludique et sensorielle en français et langue des signes</b>	Plateau des collections	
16h	<b>Visite contée Autour du monde en lecture labiale et codée en LPC</b>	Plateau des collections	
16h	<b>Atelier Destination musiques</b>	Salle d'ateliers 2 et 3	

## Lundi 5 décembre

14h30	<b>Table ronde #1</b>	Salle de cinéma	
-------	-----------------------	-----------------	--


## Mercredi 7 décembre

14h30	<b>Atelier Peindre le rêve</b>	Salle d'ateliers 2 et 3	
17h	<b>Visite Différences</b>	Plateau des collections	
19h	<b>Projection du film «En équilibre»</b>	Salle de cinéma	

## Jeudi 8 décembre


**18h30** **Visite Mythique** Plateau des collections 

## Vendredi 9 décembre

**14h30** **Table ronde # 2** Théâtre Claude Levi-Strauss 

**17h** **Cérémonie de remise des Prix Arts Convergences** Théâtre Claude Levi-Strauss 

## Samedi 10 décembre

**11h** **Atelier Peindre le rêve** Salle d'atelier 1 

**De 11h à 18h30** **Atelier graphique mobile et partagé / Pascal Leyder** Plateau des collections 


**De 11h à 18h30** **Musiques de transes et instruments «bricolés»** Salle de cours 3 

**11h30** **Visite Découverte en lecture labiale et codée en LPC** Plateau des collections 

**14h30** **Atelier Destination musiques** Salles d'ateliers 2 et 3 

**16h** **Atelier Carnet de voyages** Salle d'atelier 1 

**18h** **Visite Mythique** Plateau des collections 

**18h, 19h et 20h** **Contes du monde** Salon de lecture 


## Dimanche 11 décembre

**11h** **Visite Découverte en LSF** Salon de lecture 

**De 11h à 18h30** **Atelier graphique mobile et partagé / Pascal Leyder** Plateau des collections 

**14h et 15h** **Aventure d'une œuvre dans le noir** Salon de Lecture Jacques Kerchache 

**15h** **Visite contée Autour du monde** Plateau des collections 

**16h** **Visite Différences** Plateau des collections 

**16h** **Atelier Carnet de voyages** Salle d'ateliers 2 et 3 

**17h** **Visite contée Océanie en lecture labiale et codée en LPC** Plateau des collections 